

ПАСПОРТ
 благоустройства дворовой территории по состоянию на
26 сентября 2014 год

I. Общие сведения о территории благоустройства

№	Наименование показателя	Значение показателя
1.1	Адрес многоквартирного жилого дома*	Жилая улица №51
1.2	Кадастровый номер земельного участка (дворовой территории)	23:20:0201014
1.3	Численность населения, проживающего в пределах территории благоустройства, чел.	16 чел
1.4	Общая площадь территории, кв. м	
1.5	Оценка уровня благоустроенности территории (благоустроенная/ не благоустроенная)**	Благоустроенная

* при образовании дворовой территории земельными участками нескольких МКД в п. 1.1 и 1.2 указываются данные для каждого МКД;

** благоустроенной считается территория, обеспеченная твердым покрытием, позволяющим комфортное передвижение по основным пешеходным коммуникациям в любое время года и в любую погоду, освещением, игровым оборудованием для детей возрастом до пяти лет и набором необходимой мебели, озеленением, оборудованными площадками для сбора отходов.

Характеристика благоустройства

№	Наименование показателя	Ед. изм.	Значение показателя	Примечание
2.1	Требуется ремонт дорожного покрытия	Да/нет	да	
2.2	Наличие парковочных мест	Да/нет	да	
2.3	Наличие достаточного освещения территории	Да/нет	нет	
2.4	Наличие площадок (детских, спортивных, для отдыха и т.д.)	Да/нет	да	
-	количество	Ед.	4	
-	площадь	м ²	0,02 кв	
2.5	Наличие оборудованной контейнерной площадки (выделенная)	Ед.	1	
2.6	Достаточность озеленения (газонов, кустарников, деревьев, цветочного оформления)	Да/нет	да	
2.7	Характеристика освещения:	Да/нет	да	
-	количество	Ед.	1	
-	достаточность	Да/нет	нет	
2.8	Наличие приспособлений для	Да/нет	да	

маломобильных групп населения (опорных поручней специального оборудования на детских и спортивных площадках; спусков, пандусов для обеспечения беспрепятственного перемещения)			
--	--	--	--

Приложение:

Схема земельного участка территории с указанием ее размеров и границ, размещением объектов благоустройства на _____ л.

Дата проведения инвентаризации: 26.09.2017.

Ф.И.О., должности и подписи членов инвентаризационной комиссии:

Адм. Пискайского гор. поселения Вод. специалист
 (организация, должность) (подпись) (Ф.И.О.)

Политруксина С.Ю.

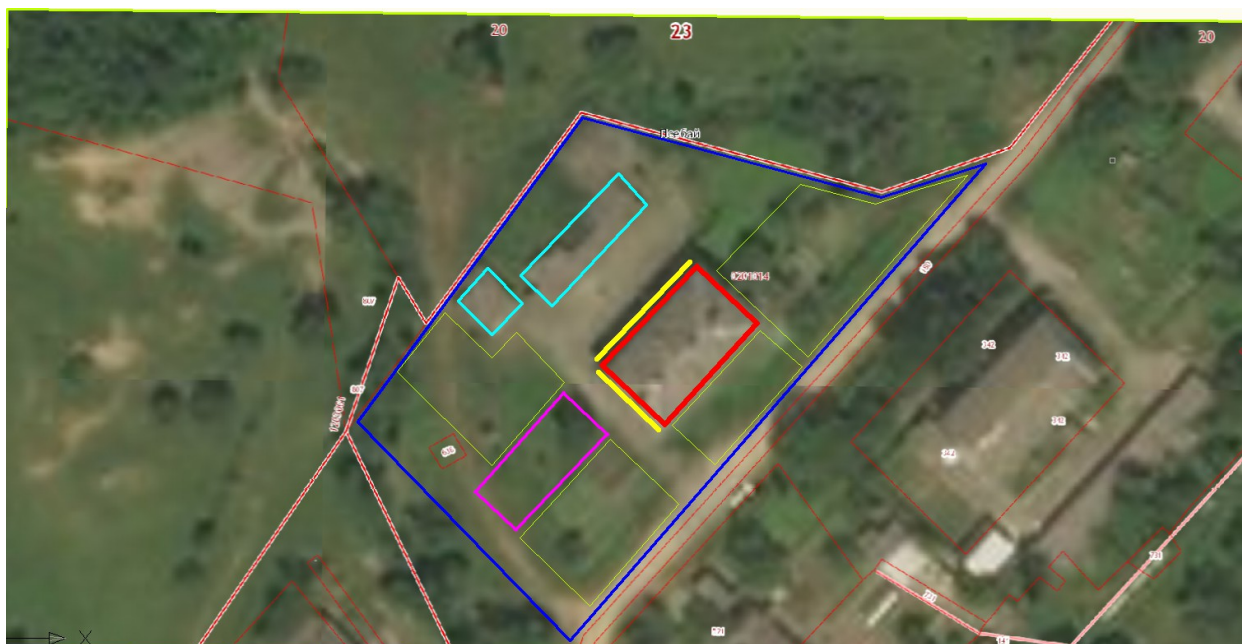
Адм. Писб гор. поселения специалист
 (организация, должность) (подпись) (Ф.И.О.)

Алимова И.И.

Тварова Татьяна Ивановна

Схема дворовой территории

пер. Театральный, 51



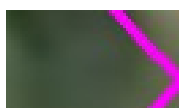
Сараи



Цветник



Граница дома



Детская площадка



Граница участка



Огороды